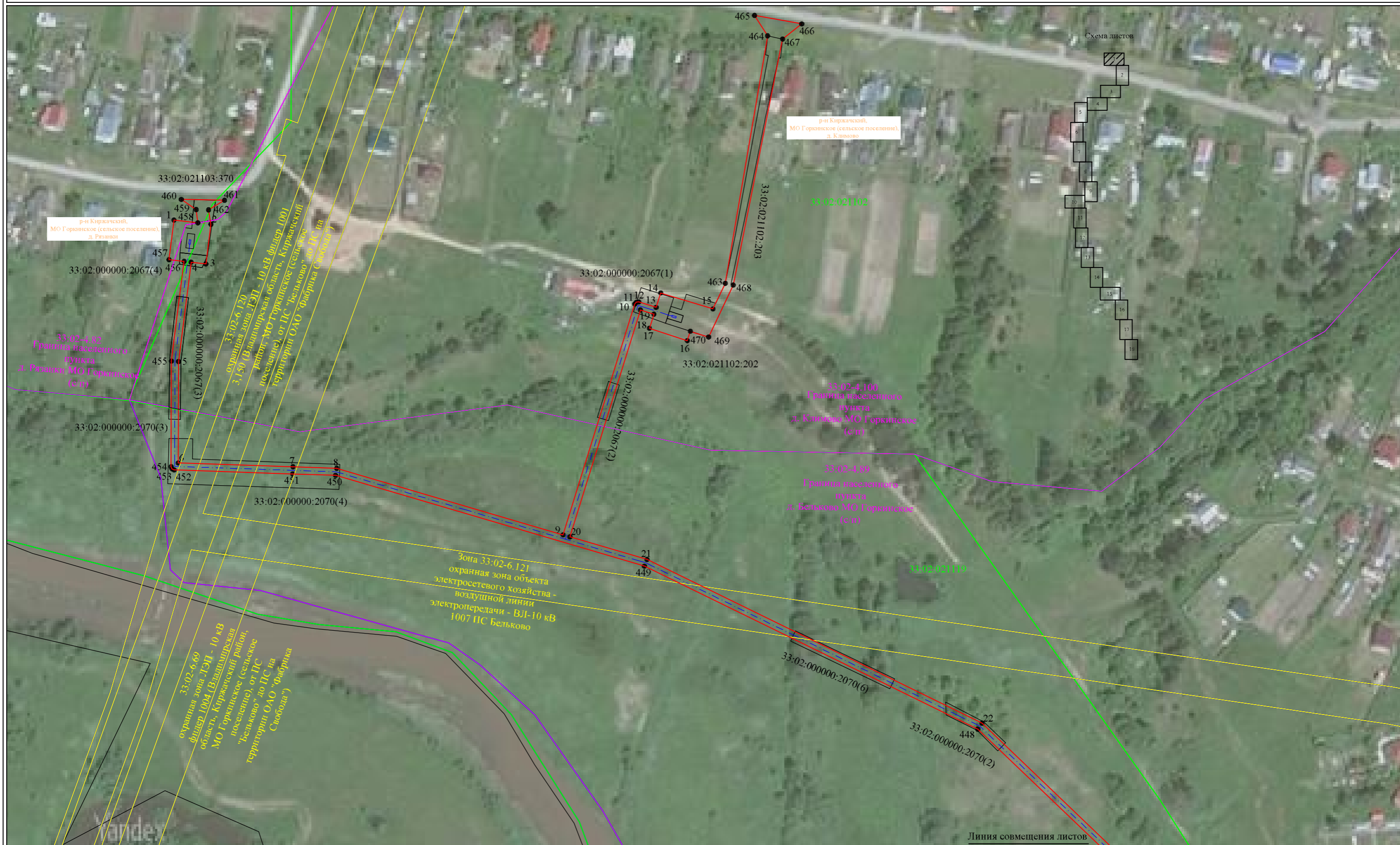


# Схема расположения границ публичного сервитута

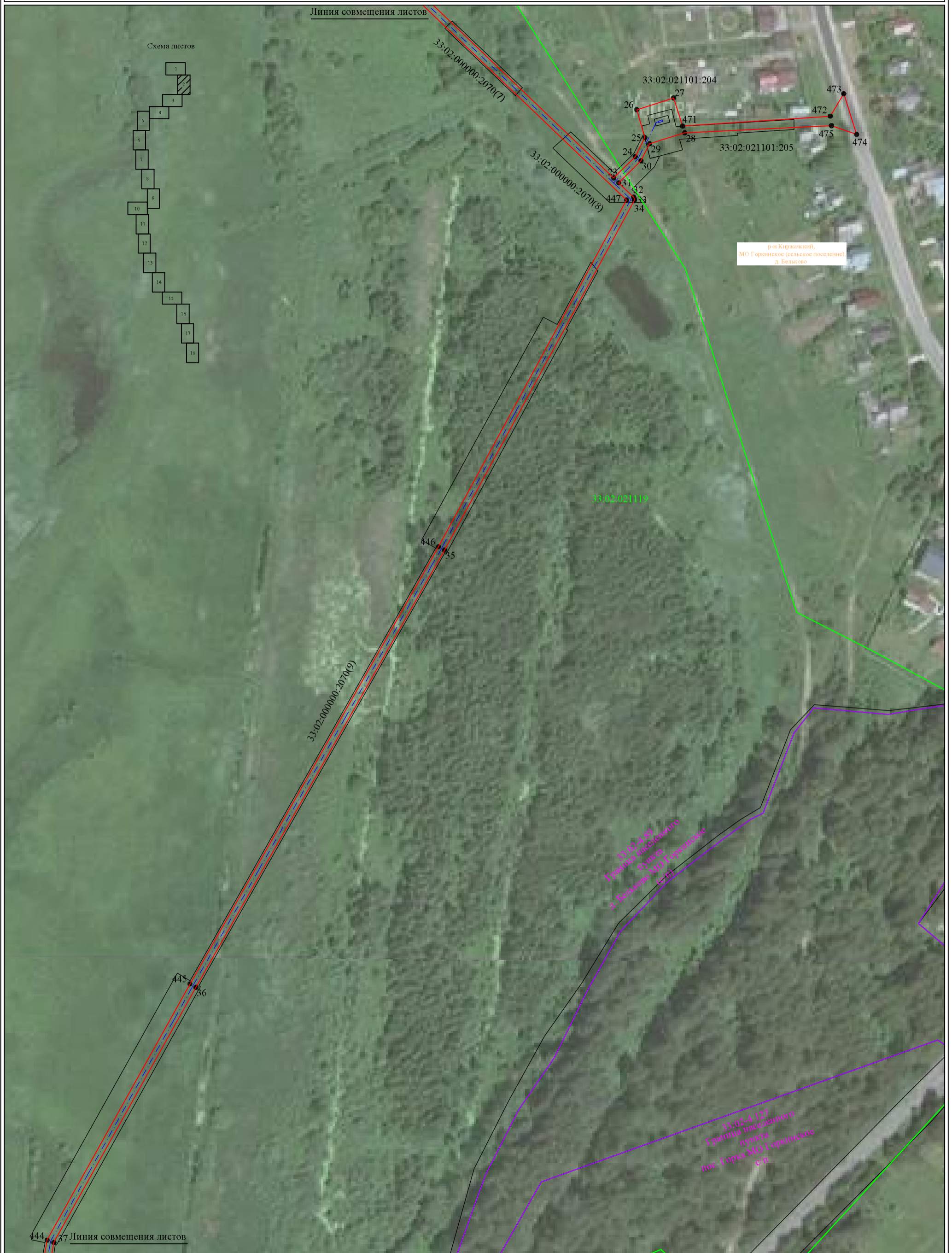


**Условные обозначения:**

- 1 - характерная точка границы объекта
- граница зоны публичного сервитута
- граница кадастрового квартала
- граница населенных пунктов
- граница зоны с особыми условиями
- граница муниципального образования
- ось газопровода
- :13 - кадастровый номер земельного участка

Масштаб 1:2000

# Схема расположения границ публичного сервитута



р-н Екяржский,  
МО Горкинское (сельское поселение),  
д. Бельково

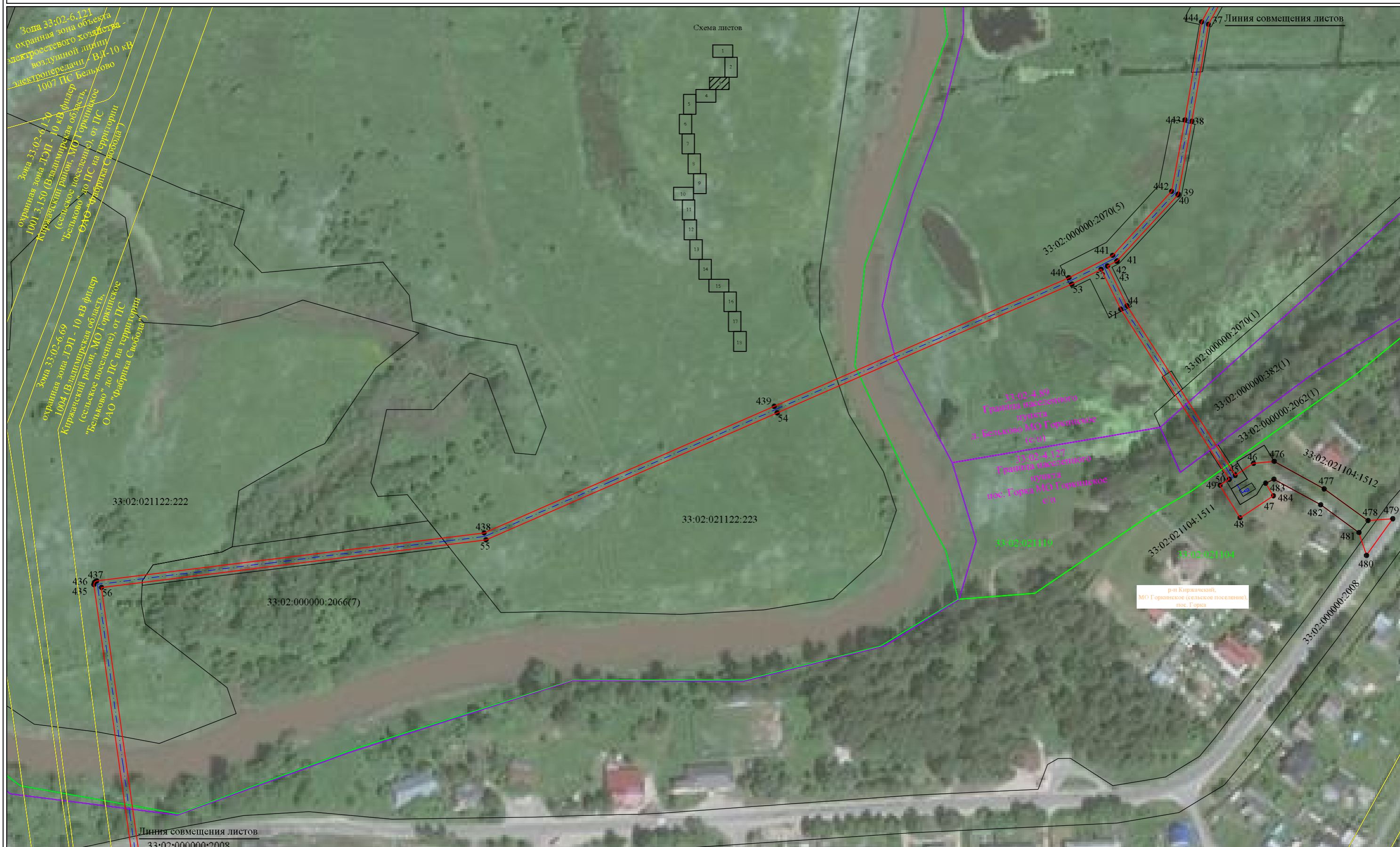
33:02:4.89  
Граница населенного  
пункта  
д. Бельково МО Г.оркинское  
(с/п)

33:02:4.127  
Граница населенного  
пункта  
пос. Горка МО Горкинское  
с/п

- Условные обозначения:
- 1 - характерная точка границы объекта
  - (red) - граница зоны публичного сервитута
  - (green) - граница кадастрового квартала
  - (yellow) - граница населенных пунктов
  - (blue) - граница зоны с особыми условиями
  - (cyan) - граница муниципального образования
  - - - (blue) - ось газопровода
  - 13 - кадастровый номер земельного участка

Масштаб 1:2000

# Схема расположения границ публичного сервитута



**Условные обозначения:**

- 1 - характерная точка границы объекта
- - граница зоны публичного сервитута
- - граница кадастрового квартала
- - граница населенных пунктов
- - граница зоны с особыми условиями
- - граница муниципального образования
- - ось газопровода
- :13 - кадастровый номер земельного участка

Масштаб 1:2000

# Схема расположения границ публичного сервитута



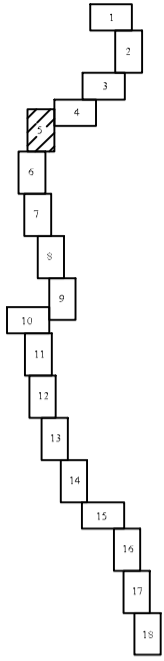
**Условные обозначения:**

- 1 - характерная точка границы объекта
- (red) - граница зоны публичного сервитута
- (green) - граница кадастрового квартала
- (purple) - граница населенных пунктов
- (yellow) - граница зоны с особыми условиями
- (blue) - граница муниципального образования
- (dashed blue) - ось газопровода
- :13 - кадастровый номер земельного участка

Масштаб 1:2000

# Схема расположения границ публичного сервитута

Схема листов



Условные обозначения:

- 1 - характерная точка границы объекта
- (red dashed) - граница зоны публичного сервитута
- (green) - граница кадастрового квартала
- (pink) - граница населенных пунктов
- (yellow) - граница зоны с особыми условиями
- (blue) - граница муниципального образования
- (blue dashed) - ось газопровода
- 13 - кадастровый номер земельного участка

Масштаб 1:2000

# Схема расположения границ публичного сервитута

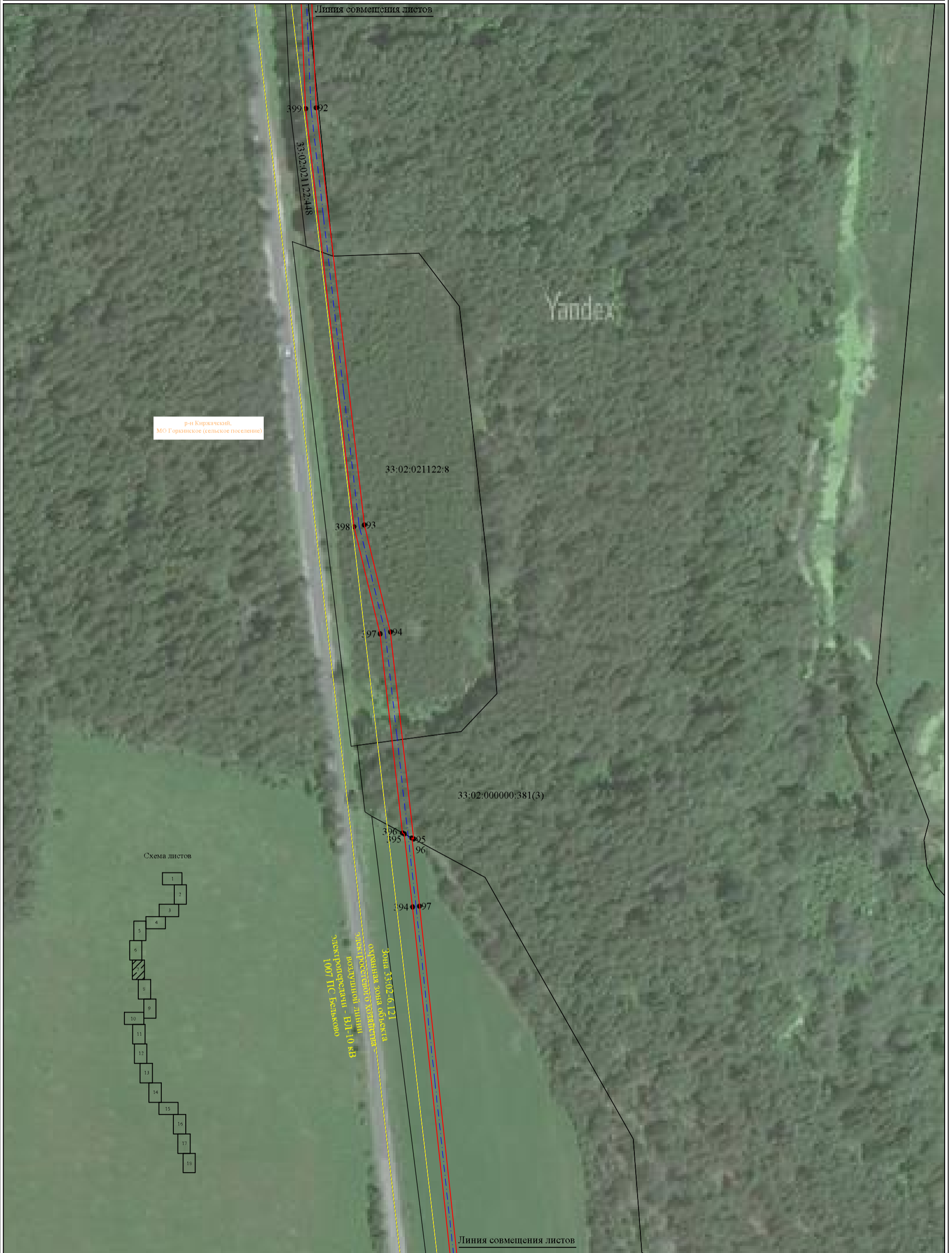


Условные обозначения:

- 1 - характерная точка границы объекта
- - граница зоны публичного сервитута
- - граница кадастрового квартала
- - граница населенных пунктов
- - граница зоны с особыми условиями
- - граница муниципального образования
- - ось газопровода
- :13 - кадастровый номер земельного участка

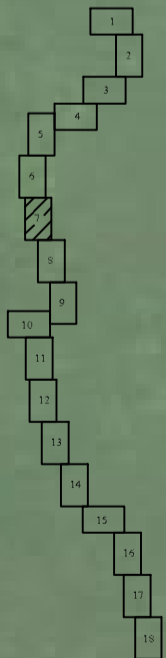
Масштаб 1:2000

# Схема расположения границ публичного сервитута



р-н Киражский,  
МО Горзавское (сельское поселение)

Схема листов



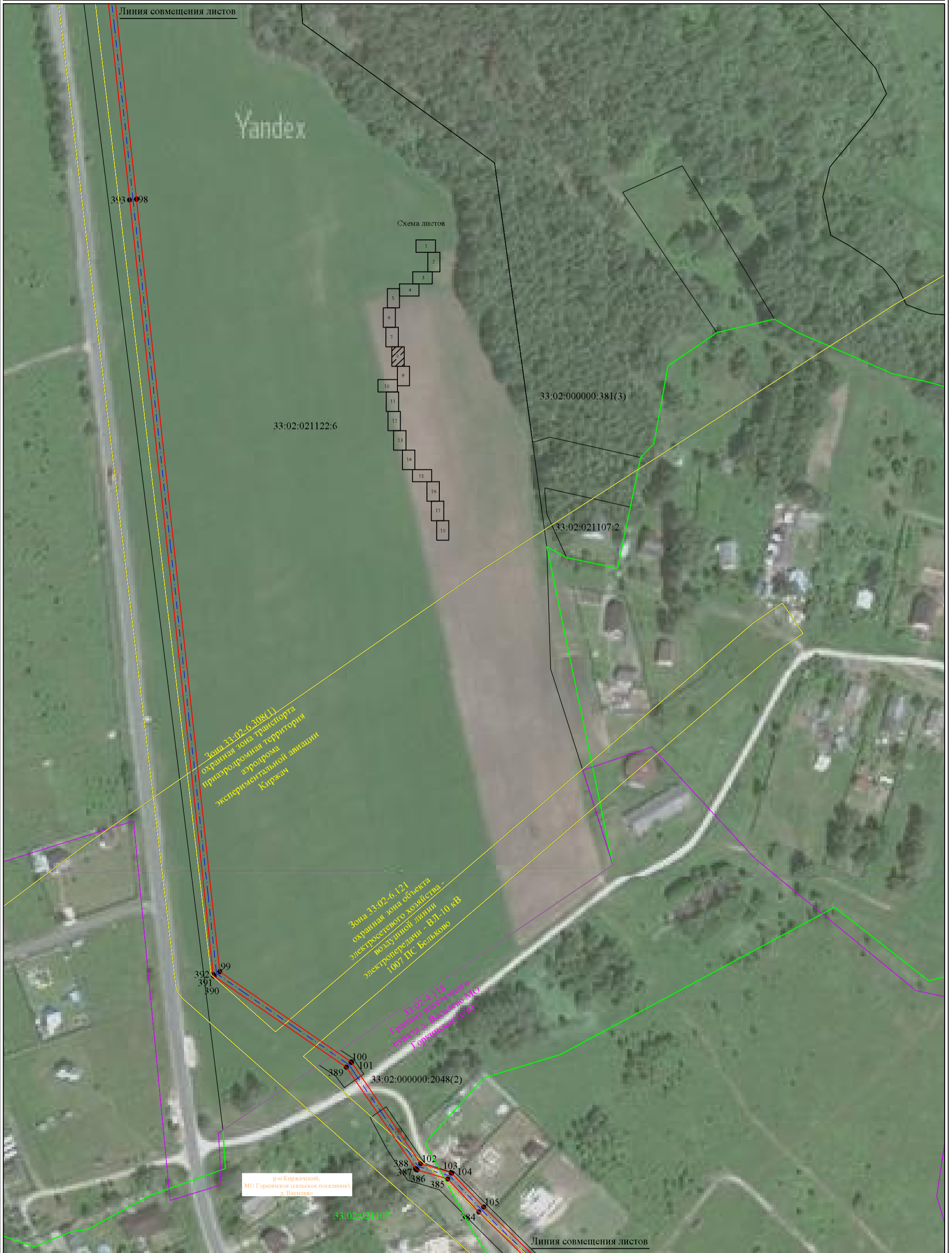
Зона 33:02:6121  
охранная зона объекта  
электросетевого хозяйства  
воздушной линии  
электропередачи - ВЛ-10 кВ  
электроподстанции - ВЛ-10 кВ  
1007 ПС Рельково

**Условные обозначения:**

- 1 - характерная точка границы объекта
- граница зоны публичного сервитута
- граница кадастрового квартала
- граница населенных пунктов
- граница зоны с особыми условиями
- граница муниципального образования
- ось газопровода
- 13 - кадастровый номер земельного участка

Масштаб 1:2000

# Схема расположения границ публичного сервитута



**Условные обозначения:**

- 1 - характерная точка границы объекта
- (red) - граница зоны публичного сервитута
- (green) - граница кадастрового квартала
- (yellow) - граница населенных пунктов
- (orange) - граница зоны с особыми условиями
- (blue) - граница муниципального образования
- (dashed blue) - ось газопровода
- :13 - кадастровый номер земельного участка

Масштаб 1:2000



# Схема расположения границ публичного сервитута



**Условные обозначения:**

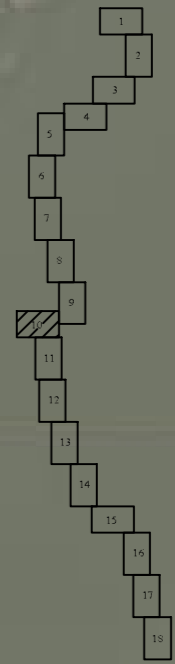
- 1 - характерная точка границы объекта
- - граница зоны публичного сервитута
- - граница кадастрового квартала
- - граница населенных пунктов
- - граница зоны с особыми условиями
- - граница муниципального образования
- - ось газопровода
- 13 - кадастровый номер земельного участка

Масштаб 1:2000

# Схема расположения границ публичного сервитута



Схема листов



- Условные обозначения:
- 1 - характерная точка границы объекта
  - (red) - граница зоны публичного сервитута
  - (green) - граница кадастрового квартала
  - (blue) - граница населенных пунктов
  - (yellow) - граница зоны с особыми условиями
  - (cyan) - граница муниципального образования
  - (dashed blue) - ось газопровода
  - :13 - кадастровый номер земельного участка

Масштаб 1:2000

# Схема расположения границ публичного сервитута



**Условные обозначения:**

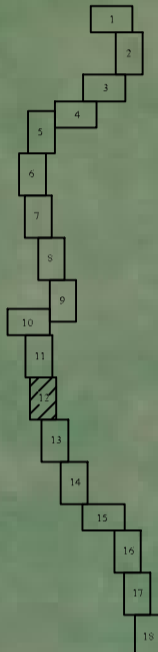
- 1 - характерная точка границы объекта
- (red) - граница зоны публичного сервитута
- (green) - граница кадастрового квартала
- (yellow) - граница населенных пунктов
- (orange) - граница зоны с особыми условиями
- (blue) - граница муниципального образования
- (dashed blue) - ось газопровода
- :13 - кадастровый номер земельного участка

Масштаб 1:2000

# Схема расположения границ публичного сервитута



Схема листов



р-н Киржачский,  
МО Горьковское (сельское поселение)

**Условные обозначения:**

- 1 - характеристическая точка границы объекта
- (красная) - граница зоны публичного сервитута
- (зеленая) - граница кадастрового квартала
- (розовая) - граница населенных пунктов
- (желтая) - граница зоны с особыми условиями
- (голубая) - граница муниципального образования
- (синяя пунктирная) - ось газопровода
- 13 - кадастровый номер земельного участка

Масштаб 1:2000

# Схема расположения границ публичного сервитута



## Условные обозначения:

- 1 - характерная точка границы объекта
- - граница зоны публичного сервитута
- - граница кадастрового квартала
- - граница населенных пунктов
- - граница зоны с особыми условиями
- - граница муниципального образования
- - ось газопровода
- :13 - кадастровый номер земельного участка

Масштаб 1:2000

# Схема расположения границ публичного сервитута



- Условные обозначения:
- 1 - характеристическая точка границы объекта
  - (красная) - граница зоны публичного сервитута
  - (зеленая) - граница кадастрового квартала
  - (желтая) - граница населенных пунктов
  - (синяя) - граница зоны с особыми условиями
  - (голубая) - граница муниципального образования
  - - - (голубая) - ось газопровода
  - :13 - кадастровый номер земельного участка

Масштаб 1:2000

# Схема расположения границ публичного сервитута



**Условные обозначения:**

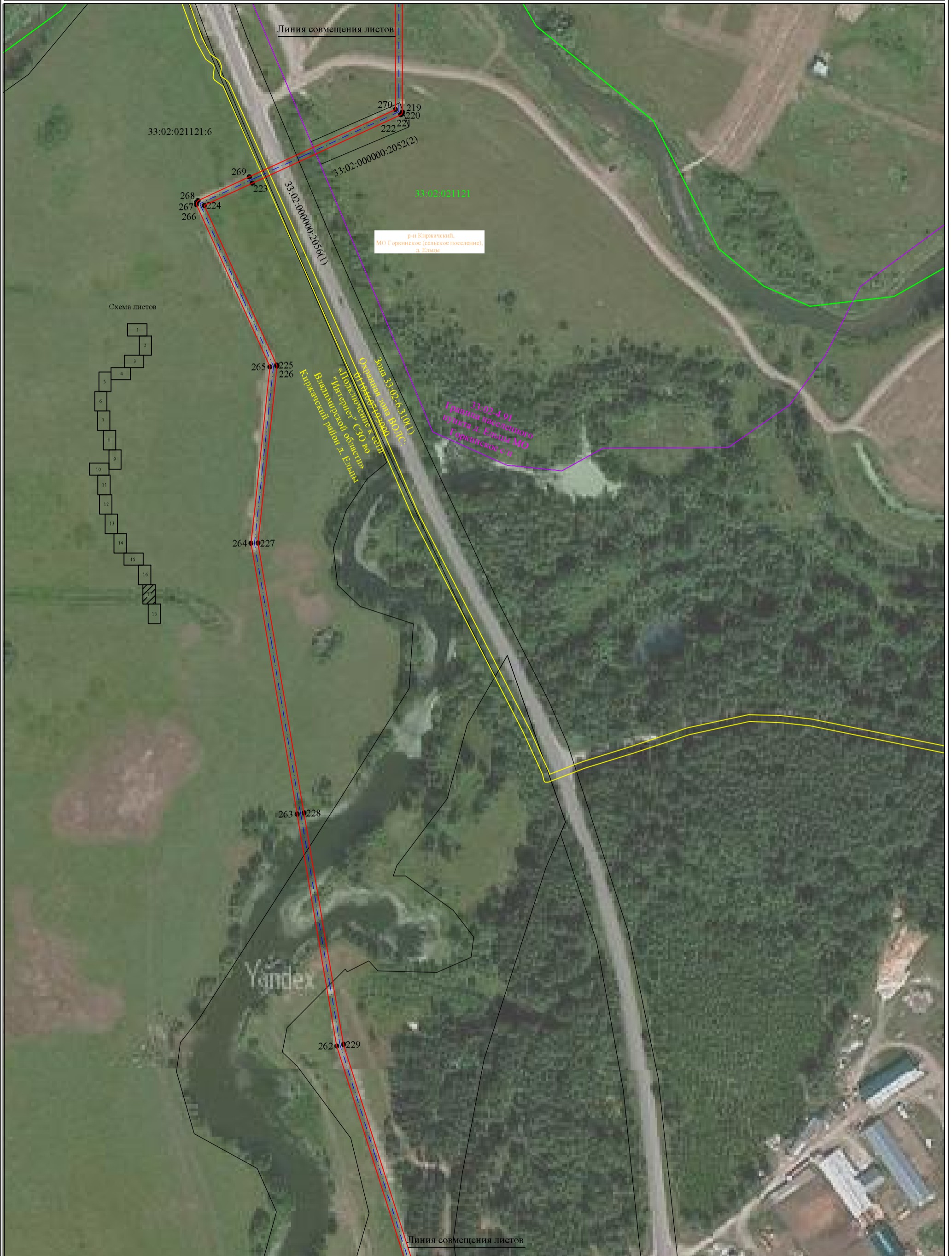
- 1 - характеристическая точка границы объекта
- граница зоны публичного сервитута
- граница кадастрового квартала
- граница населенных пунктов
- граница зоны с особыми условиями
- граница муниципального образования
- ось газопровода
- :13 - кадастровый номер земельного участка

Масштаб 1:2000





# Схема расположения границ публичного сервитута



## Условные обозначения:

- 1 - характерная точка границы объекта
- - граница зоны публичного сервитута
- - граница кадастрового квартала
- - граница населенных пунктов
- - граница зоны с особыми условиями
- - граница муниципального образования
- - ось газопровода
- :13 - кадастровый номер земельного участка

Масштаб 1:2000

# Схема расположения границ публичного сервитута



- Условные обозначения:
- 1 - характерная точка границы объекта
  - (red dashed) - граница зоны публичного сервитута
  - (black solid) - граница кадастрового квартала
  - (green solid) - граница населенных пунктов
  - (yellow solid) - граница зоны с особыми условиями
  - (blue solid) - граница муниципального образования
  - (blue dashed) - ось газопровода
  - :13 - кадастровый номер земельного участка

Масштаб 1:2000

р-н Киржачский,  
МО Горьковское (сельское поселение),  
д. Юрцово