

ГУП ВЛАДИМИРСКОЙ ОБЛАСТИ «БТИ»  
Межрайонный отдел № 5

Область \_\_\_\_\_ Владимирская \_\_\_\_\_  
Район \_\_\_\_\_ Киржачский \_\_\_\_\_  
Город (др. поселение) \_\_\_\_\_ Киржач \_\_\_\_\_  
Район города \_\_\_\_\_

## ТЕХНИЧЕСКИЙ ПАСПОРТ

на здание физкультурно-оздоровительного комплекса  
с плавательным бассейном  
(наименование нежилого строения)

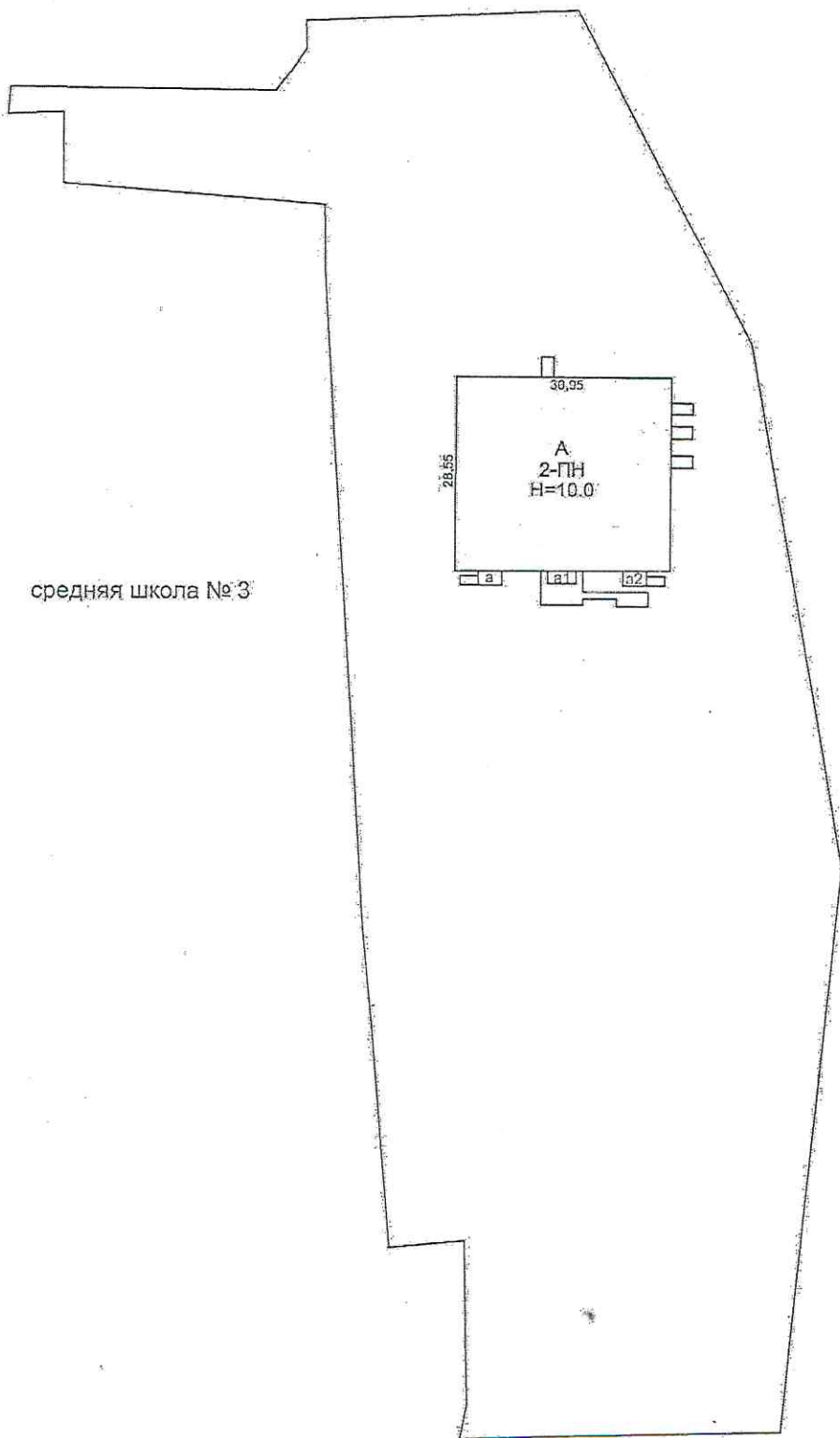
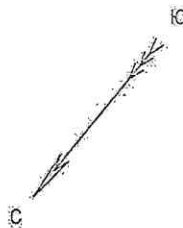
№ 10а по ул. Чехова (Лит. А)  
(местоположение объекта учета)

Инвентарный номер:	15179:05					
Номер в реестре нежилого фонда						
Паспортовый номер	33	02	010701	503		
	А	Б	В	Г	Д	Е

Паспорт составлен по состоянию на \_\_\_\_\_ 10.02.2023 \_\_\_\_\_ г.  
(указывается дата обследования объекта)



СИТУАЦИОННЫЙ ПЛАН  
г. Киржач  
ул. Чехова, дом N 10а



Масштаб 1:1000.

"14" февраля 2023 г.

Работу выполнил

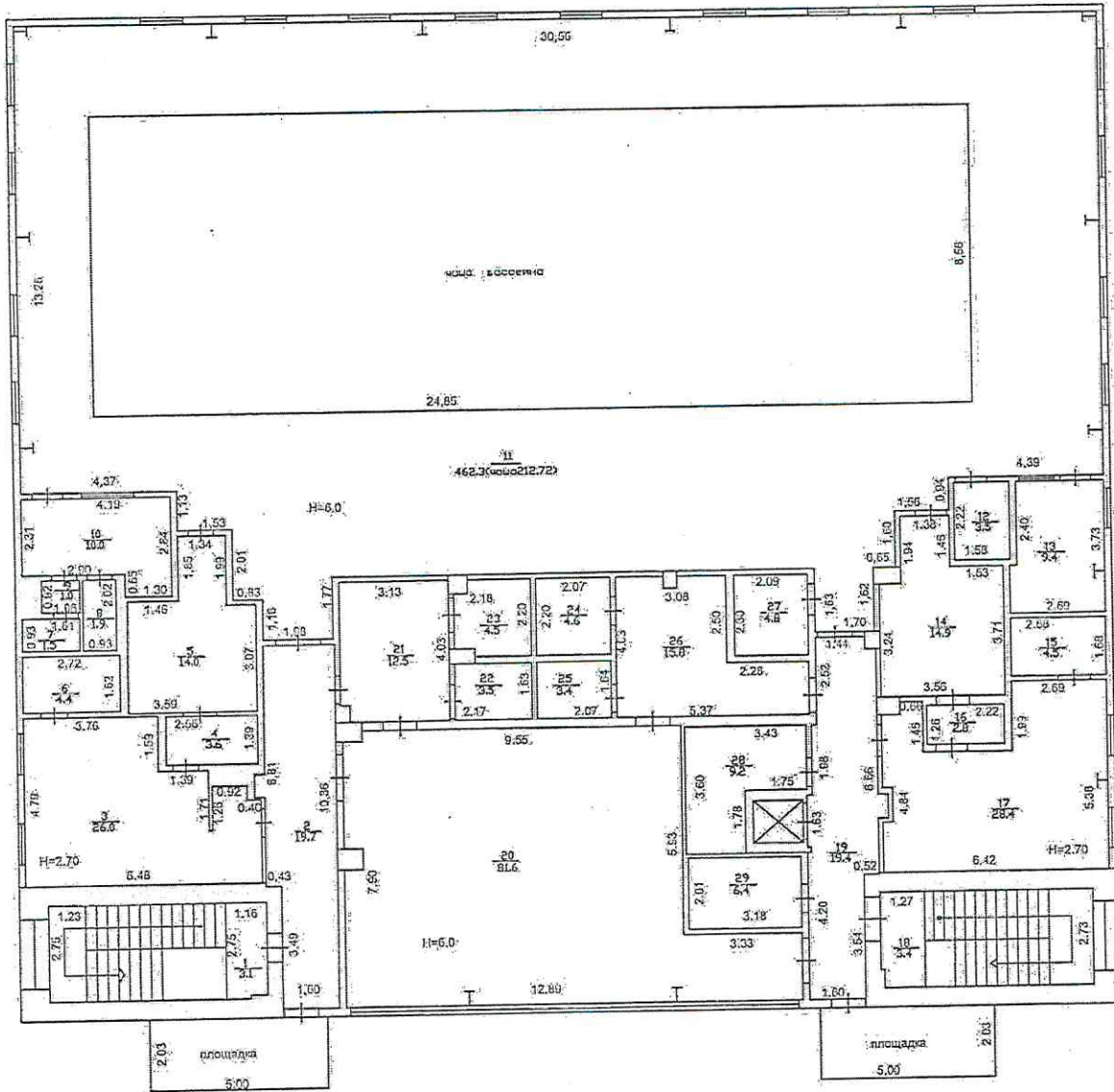
Серов Д.В.

Руководитель

Кухарева М.А.



ПОЭТАЖНЫЙ ПЛАН  
 СТРОЕНИЯ ЛИТ. "А"  
 г. Куржач  
 ул. Чехова, дом N 10а  
 План "2 этажа"



14 февраля 2023 г.

Работу выполнил

Серов Д.В.

Масштаб 1:200

Руководитель

Кухарева М.А.

## ЭКСПЛИКАЦИЯ К ПОЭТАЖНОМУ ПЛАНУ ЗДАНИЯ (строения)

Этаж, начиная с подвала и заканчивая мезонином	№№ квартир, торговых, складских и пр. помещений	№№ комнат, кухонь, коридоров и пр. помещений	Назначение помещений: жилое, контора, магазин, ванная, коридор, кухня и прочее	Площадь по внутреннему обмеру кв. метров							Высота	
				общая полезная	основная		вспомогательная		основная			
					основная	вспомогательная	основная	вспомогательная	основная	вспомогательная		
2	3	4	5	6	7	8	9	10	11	12	13	
1		1	тамбур	7,3		7,3						
		2	вестибюль	93,0		93,0						
		3	помещение администратора	7,9	7,9							
		4	кабинет директора	9,0	9,0							
		5	лестничная клетка	16,6		16,6						
		6	тамбур	5,6		5,6						
		7	коридор	33,3		33,3						
		8	кабинет врача	16,9	16,9							
		9	служебное помещение	4,1		4,1						
		10	кабинет бухгалтера	12,5	12,5							
		11	кабинет зам. директора	7,9	7,9							
		12	техническое помещение	265,5		265,5						
		13	техническое помещение	6,8		6,8						
		14	помещение водоподготовки	81,2		81,2						
		15	тепловой пункт	19,8		19,8						
	✓	16	тамбур	2,3		2,3						
	✓	17	санузел для персонала буфета	4,1		4,1						
	✓	18	душевая	1,6		1,6						
	✓	19	гардероб для персонала буфета	5,9		5,9						
	✓	20	обеденный зал буфета	31,7		31,7						
		21	лестничная клетка	16,5		16,5						
		22	тамбур	5,7		5,7						
		23	лифт	1,7		1,7						
		24	служебное помещение	12,2		12,2						
		25	вентиляционная камера	39,5		39,5						
		26	санузел	1,3		1,3						
		27	санузел	1,3		1,3						
		28	электрощитовая	14,1		14,1						
		29	коридор	16,8		16,8						
		30	служебное помещение	6,8		6,8						
	✓	31	разгрузочная, коридор	12,6		12,6						
	✓	32	моечная буфета	6,7		6,7						
		33	коридор	14,9		14,9						
		34	санузел	2,3		2,3						
		35	санузел	5,3		5,3						
		36	санузел	5,2		5,2						
		37	санузел	1,8		1,8						
		38	санузел	1,9		1,9						
		39	душевая	2,3		2,3						
		40	гардероб персонала	8,1		8,1						
		41	комната уборочного инвентаря	4,2		4,2						
		42	санузел	2,6		2,6						
		43	санузел	4,6		4,6						
			Итого по 1-му этажу:	821,4	54,2	767,2						

# ЭКСПЛИКАЦИЯ

## к поэтажному плану здания (строения)

Литера по плану	Этаж, начиная с подвала и оканчивая мезонином	№№ квартир, торговых, складских и пр. помещений	№№ комнат, кухонь, коридоров и пр. помещений	Назначение помещений: жилое, контора, магазин, ванная, коридор, кухня и прочее	Площадь по внутреннему обмеру кв. метров							
					общая полезная	основная		вспомогательная		вспомогательная		
						основная	вспомогательная	основная	вспомогательная	основная	вспомогательная	
1	2	3	4	5	6	7	8	9	10	11	12	
А	1		1	лестничная клетка	3,1		3,1					
			2	коридор	19,7		19,7					
			3	раздевальная мужская	26,0		26,0					
			4	преддушевая мужская	3,6		3,6					
			5	душевая мужская	14,0		14,0					
			6	санузел мужской	4,4		4,4					
			7	санузел тренерской	1,5		1,5					
			8	душевая тренерской	1,9		1,9					
			9	санузел тренерской	1,0		1,0					
			10	тренерская	10,0	10,0						
			11	зал бассейна	462,3	462,3						
			12	комната уборочного инвентаря	3,5		3,5					
			13	комната дежурной медсестры	9,4	9,4						
			14	душевая женская	14,9		14,9					
			15	санузел женский	4,6		4,6					
			16	преддушевая женская	2,8		2,8					
			17	раздевальная женская	28,4		28,4					
			18	лестничная клетка	3,4		3,4					
			19	коридор	19,4		19,4					
			20	тренажерный зал	81,6	81,6						
			21	раздевальная мужская	12,5		12,5					
			22	санузел мужской	3,5		3,5					
			23	душевая мужская	4,5		4,5					
			24	душевая женская	4,6		4,6					
			25	санузел женский	3,4		3,4					
			26	раздевальная женская	15,8		15,8					
			27	инвентарная комната для бассейна	4,8		4,8					
			28	вентиляционная камера	9,2		9,2					
			29	зона безопасности для МГН	6,4		6,4					
				<b>Итого по 2-му этажу:</b>	<b>780,2</b>	<b>563,3</b>	<b>216,9</b>					
				<b>Всего по зданию:</b>	<b>1601,6</b>	<b>617,5</b>	<b>984,1</b>					

назначение

использован

количество

а) \_\_\_\_\_

б) \_\_\_\_\_

в) \_\_\_\_\_

г) \_\_\_\_\_

числение п

Литера по плану

Н

А Ос

а Та

а<sub>1</sub> Та

а<sub>2</sub> Та

Пл

Пл

Пл

Пл

Пл

Пл

Пл

Общая площадь нежилого здания (в соответствии с приложением к требованиям по определению площади здания, сооружения, помещения, машино-места, утвержденным приказом Росреестра от 23.10.2020 г. № П/0393) - 1723,1 кв.м





**VIII. Описание конструктивных элементов здания и определение износа**

Литера А Год постройки 2021 Число этажей 2

№ пп.	Наименование конструктивных элементов	Описание конструктивных элементов (материал, конструкция, отделка и прочее)	Техническое состояние (осадки, трещины, гниль и т.п.)	Удельный вес по таблице	Поправки к удельному весу в %	Удельный вес конструктивного элем. с поправ.	Износ в %	% износа к строению гр.7 х гр.8 / 100	Наименование конструктивных элементов	
									Фундаменты	Стены и перегородки
1	Фундамент	бетонный монолитный	без дефектов						Крыша	Полы
2	а) Стены и их наружная отделка	пенобетонные блоки, сэндвич-панели с окраской	-//-						Проемы	Отделочные работы
	б) Перегородки	пенобетонные блоки, металлический каркас	-//-						Электроосвещение	Прочие работы
3	перекрытия	чердачные	металлоконструкции	-//-						Итого
		междуэтажные	железобетонные	-//-						
4	Крыша	сэндвич-панели	-//-							
5	Полы	бетонные, керамогранит, линолеум, ковролин	-//-							
6	проемы	оконные	стеклопакеты	-//-						
		дверные	пластиковые, металлические	-//-						
7	Чаша бассейна	монолитный бетон	-//-							
8	Внутренняя отделка	штукатурка, обои, окраска, плитка	-//-							
9	Сам. и электротех. устройства	отопление	от собств. котельной	-//-						
		водопровод	центральный							
		канализация	центральная							
		горячее водоснабж.	от собств. котельной							
		ванны и души	душевые							
		электроосвещение	скрытая проводка							
		слаботочные устройства	интернет							
		телефон	открытая проводка							
вентиляция	приточно-вытяжная									
лифты	лифт для МГН									
10	Оборудование	автоматическая станция измерения, регулирования и дезинирования для хлора/pH Etatron Pool Guard 7	-//-							
11	Спортоборудование и инвентарь	силовые тренажеры, велотренажер, беговые дорожки, плавательный инвентарь для бассейна	-//-							
12	Прочие работы	крыльца ступенчатые, отмостки, площадки	-//-							
				100	X		X	X		

% износа, приведенной к 100 по формуле:  $\frac{\% \text{ износа (гр.9)} \times 100}{\text{удельный вес (гр.7)}} = 0\%$

### IX. Техническое описание пристроек и других частей здания

Наименование конструктивных элементов	литера	Удельн. вес по таблице	поправки	Удельн. вес с поправк.	литера	Удельн. вес по таблице	поправки	Удельн. вес с поправк.	литера	Удельн. вес по таблице	поправки	Удельн. вес с поправк.
	Фундаменты											
Стены и перегородки												
Перекрытия												
Крыша												
Полы												
Проемы												
Отделочные работы												
Электроосвещение												
Прочие работы												
Итого:		100	X			100	X			100	X	

Наименование конструктивных элементов	литера	Удельн. вес по таблице	поправки	Удельн. вес с поправк.	литера	Удельн. вес по таблице	поправки	Удельн. вес с поправк.	литера	Удельн. вес по таблице	поправки	Удельн. вес с поправк.
	Фундаменты											
Стены и перегородки												
Перекрытия												
Крыша												
Полы												
Проемы												
Отделочные работы												
Электроосвещение												
Прочие работы												
Итого:		100	X			100	X			100	X	

### X. Исчисление восстановительной и действительной стоимости здания и его частей

Литера по плану	Наименование зданий и его частей	№ сборки	№ таблицы	Измеритель	Стоимость измерителя по таблице	Поправки к стоимости (коэффициенты) на:			Стоимость изм. с поправками	Количество объем-м <sup>3</sup> , площадь-м <sup>2</sup>	Восстанов. стоим. в рублях	% износа	Действительная стоимость в рублях
						удельный вес	Группы капиталы.	Ж					
1.	2	3	4	5	6	7	8	9	11	12	13	14	15
									Итого:				



**XIII. Ограждения и сооружения (замощения) на участке**

Литера	Наименование ограждений и сооружений	Материал, конструкция	Размеры		Площадь, м <sup>2</sup>	№ сборника	№ таблицы	Измерит.	Стоимость измерителя по таблице	Поправка на климат, район	Восстанов. стоимость в рублях	Процент износа	Действит. стоимость в рублях.
			длина, м	ширина, высота, м									

**XIV. Общая стоимость (в руб.)**

В ценах какого года	Основные строения		Служебные строения		Сооружения		Всего	
	восстановительная	действительная	восстановительная	действительная	восстановительная	действительная	восстановительная	действительная
Балансовая стоимость –					руб.			

« 14 » февраля 2023 года

исполнил: Сергей ( Д.В. Серов)

« 15 » февраля 2023 года

Начальник Межрайонного отдела № 5: М.А. Кухарева



**XV. Отметки о последующих обследованиях**

Дата обследования	«    »    г.	«    »    г.
Обследовал		
Проверил		
Директор филиала		