

Экземпляр № 2

3 3 1 4 1 0 1 8 8 4 2 0 0 0 5

Регистрационный номер
объекта
культурного наследия в едином
государственном реестре объектов
культурного наследия (памятников
истории и культуры) народов
Российской Федерации

ПАСПОРТ ОБЪЕКТА КУЛЬТУРНОГО НАСЛЕДИЯ

Фотографическое изображение объекта культурного наследия,
за исключением отдельных объектов археологического наследия,
фотографическое изображение которых вносится на основании
решения соответствующего органа охраны объектов
культурного наследия



2 0 . 0 1 . 2 0 1 7 г.

Дата съемки (число, месяц, год)

1. Сведения о наименовании объекта культурного наследия

Дом Смирновых

2. Сведения о времени возникновения или дате создания объекта культурного наследия, датах основных изменений (перестроек) данного объекта и (или) датах связанных с ним исторических событий

II пол. XIX в.

Ответственный за оформление паспорта:
Ведущий специалист – эксперт
отдела государственного надзора
и государственной охраны ОКН



А.В. Котова

М.П.

3. Сведения о категории историко-культурного значения объекта культурного наследия

| Федерального значения | Регионального значения | Местного (муниципального) значения |
|-----------------------|------------------------|------------------------------------|
| | + | |

4. Сведения о виде объекта культурного наследия

| Памятник | Ансамбль | Достопримечательное место |
|----------|----------|---------------------------|
| + | | |

5. Номер и дата принятия органом государственной власти решения о включении объекта культурного наследия в единый государственный реестр объектов культурного наследия (памятников истории и культуры) народов Российской Федерации

Решение Законодательного Собрания Владимирской области от 17.04.1996 № 93 «О постановке на государственную охрану памятников истории и культуры Владимирской области».

6. Сведения о местонахождении объекта культурного наследия (адрес объекта или при его отсутствии описание местоположения объекта)

Владимирская область, г. Киржач, ул. Гагарина, д.26.

7. Сведения о границах территории объекта культурного наследия, включенного в единый государственный реестр объектов культурного наследия (памятников истории и культуры) народов Российской Федерации

На дату оформления паспорта границы территории объекта культурного наследия не утверждены.

8. Описание предмета охраны объекта культурного наследия

Предмет охраны объекта культурного наследия утвержден Приказом начальника Государственной инспекции от 24.01.2017 № 15-01-05.

Стилистическая характеристика: пример жилого дома, выполненный в формах, характерных для русской архитектуры конца XIX в.

Градостроительные характеристики:

- местоположение: по линии застройки ул Гагарина;
- композиционная значимость (роль) в структуре окружающего ландшафта: формирует южный порядок улицы;
- силуэт: «Г»-образный;
- секторы и направления видовых раскрытий, визуальные связи памятника: восточный, северный и западный фасады просматриваются с ул. Гагарина, южный фасад просматривается с дворовой территории памятника.

Архитектурные характеристики:

- объемно-пространственная композиция на дату строительства, или как результат поэтапного формирования памятника, с исключением (не включением) малоценных наслоений и искажений (пристроек, надстроек и т.п.): двухэтажное здание, вытянутое по линии север – юг под вальмовой скатной крышей, с двумя пристройками с дворового фасада (одна пристройка по типу «низ – каменный – верх - деревянный», а к ней в свою очередь примыкает каменная одноэтажная пристройка);
- высотные характеристики: двухэтажное здание;

Ответственный за оформление паспорта:
Ведущий специалист – эксперт
отдела государственного надзора
и государственной охраны ОКН



А.В. Котова

М.П.

- перепады высот и высотные акценты в архитектурном решении: дворовая пристройка ступенчатая;
- силуэт и форма крыши: вальмовая скатная;
- композиция и архитектурно-художественное оформление фасадов: композиция главного фасада (ориентированного на север) решена в пять оконных проемов в каждой оси. Декоративное убранство выполнено из кирпича: междуэтажный кирпичный карниз, рустованные пилястры на уровне второго этажа, под окнами лучковой формы лежащие филенки, на окнах второго этажа тянутые наличники, венчает постройку карнизы из «городков» и «сухариков»;
- виды обработки фасадной плоскости: окраска по кирпичной кладке;
- колористическое решение: декоративные элементы выделены белым цветом;
- пространственно-планировочная структура интерьеров: в юго-восточной части устроена лестница, ведущая на второй этаж.

Конструктивные элементы:

- капитальные стены: глиняный кирпич;
- крыша: стропила и обрешетка деревянные, кровля – сталь с фальцами;
- проёмы дверные и оконные: окна первого этажа прямоугольные, окна второго этажа лучковой формы, заполнения – деревянные рамы с переплетами. Дверные проемы прямоугольной формы, заполнения – деревянные филенчатые двери;
- лестницы: деревянная с точеным балясником.

9. Сведения о наличии зон охраны данного объекта культурного наследия с указанием номера и даты принятия органом государственной власти акта об утверждении указанных зон либо информация о расположении данного объекта культурного наследия в границах зон охраны иного объекта культурного наследия

На дату оформления паспорта границы зон охраны объекта культурного наследия, режимы использования земель и градостроительные регламенты в границах территорий данных зон не утверждены.

Всего в паспорте листов

3

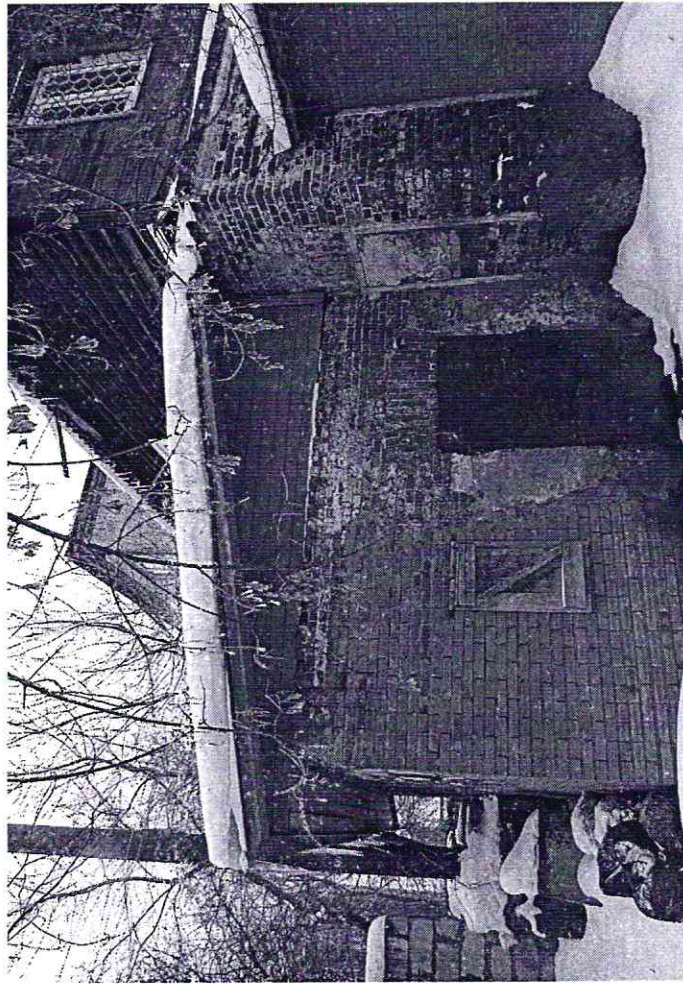
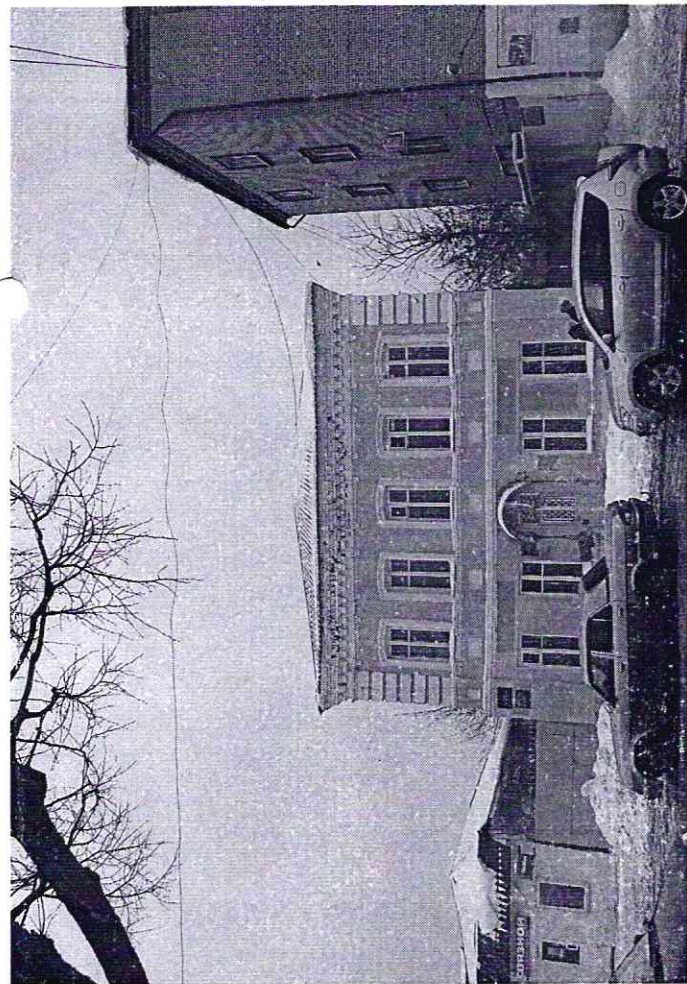
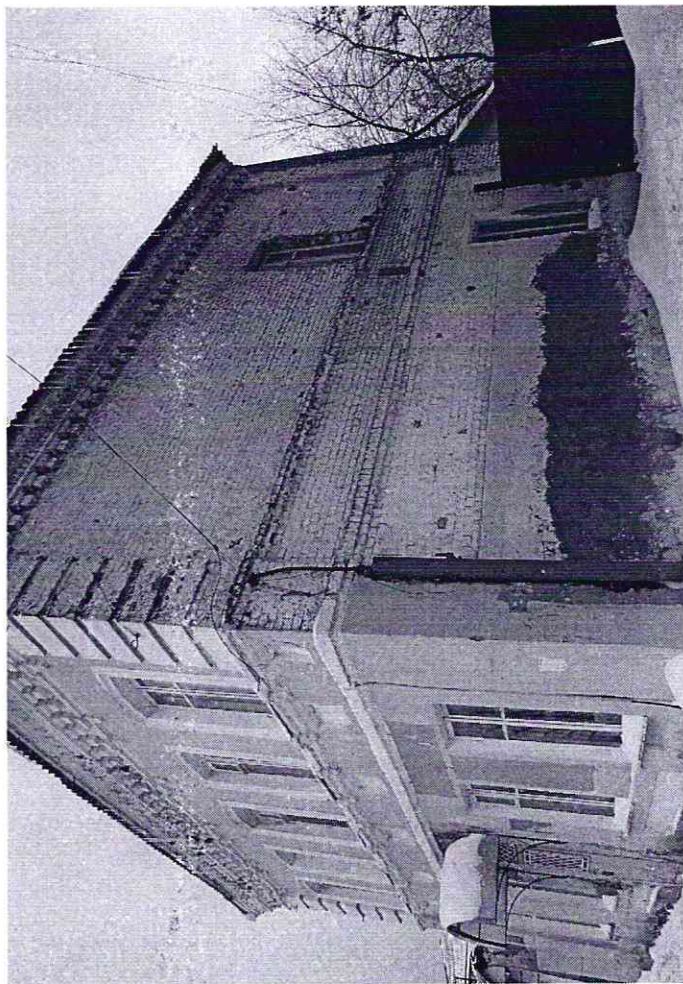
Уполномоченное должностное лицо органа охраны объектов культурного наследия

| | |
|--|--|
| Начальник Государственной инспекции по охране объектов культурного наследия администрации Владимирской области |  <p>Е.И. Гранкин</p> |
| должность | подпись инициалы, фамилия |

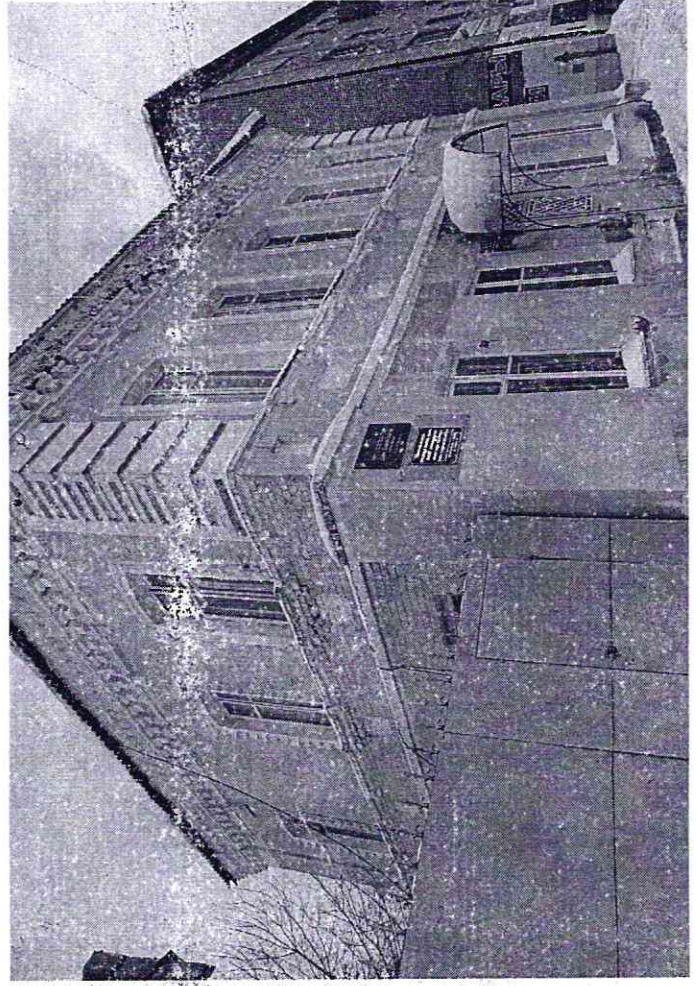
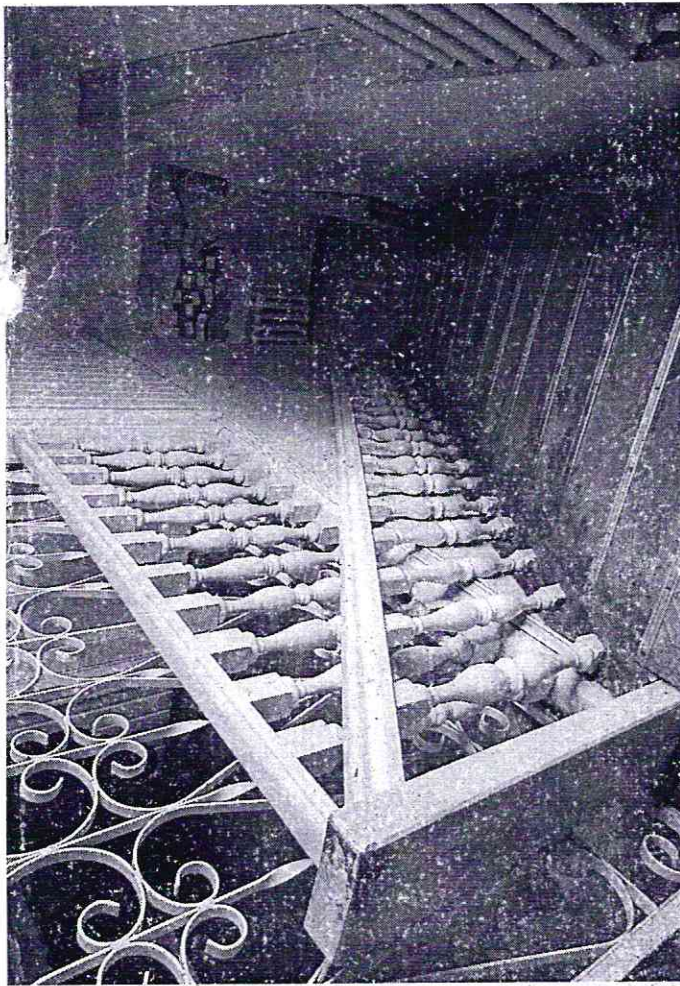
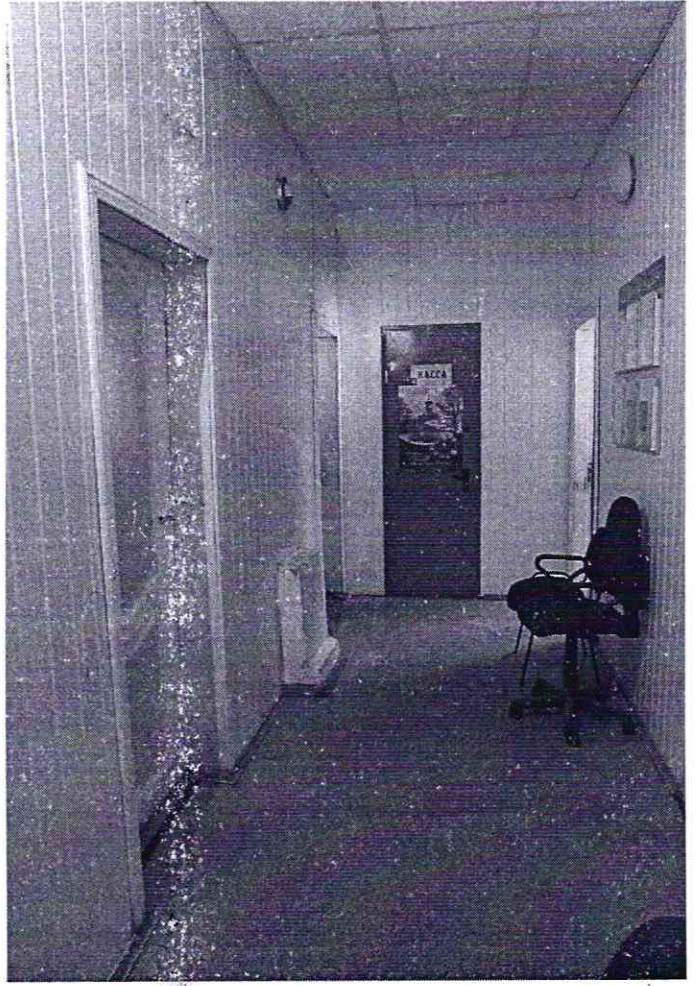
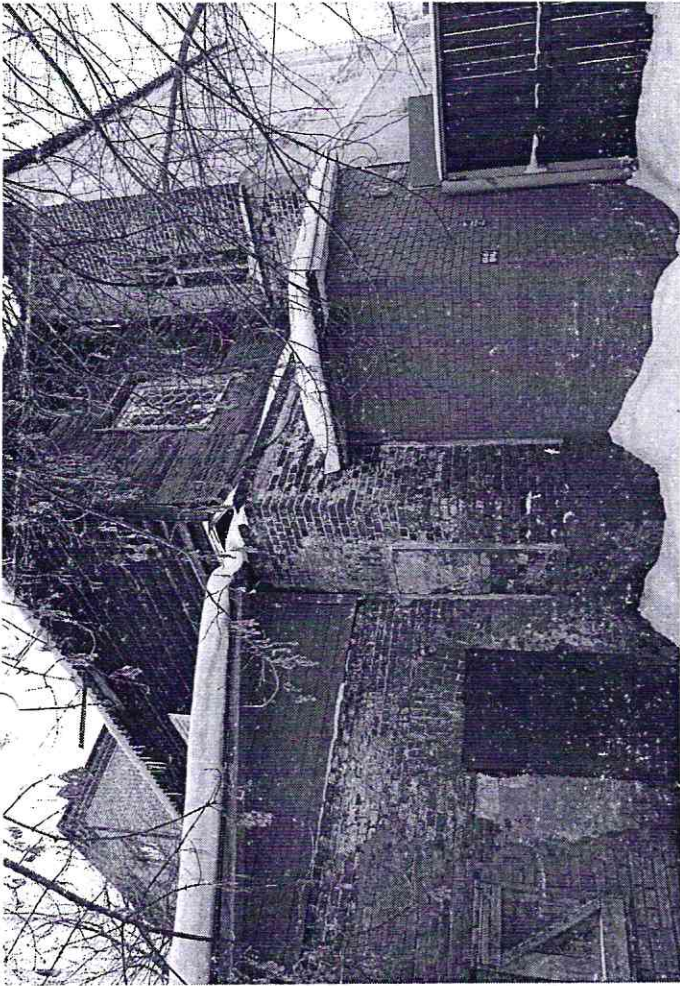
М.П.

24. 01. 2017 г.

Дата оформления паспорта
(число, месяц, год)







Пролито,
и пронумеровано
на печатью

Судебный
департамент
в Республике
Армения
в г. Ереване
№ 3



КОПИЯ
ВЕРНА